

LES MOYENS D'UNE SURVEILLANCE CONTINUE AU SERVICE DE LA POPULATION

Stations fixes, campagnes de mesure et modélisation sont les trois principaux modes d'évaluation et de surveillance de la qualité de l'air.

En Lorraine, plus de 150 analyseurs et préleveurs, répartis dans une cinquantaine de stations mesurent en continu des dizaines de polluants atmosphériques tels que l'ozone (O₃), le dioxyde de soufre (SO₂), les oxydes d'azote (NO_x), le monoxyde de carbone (CO), les poussières fines (PM₁₀, PM_{2,5}), les métaux lourds, les composés organiques volatils, etc... Des campagnes de mesure ponctuelles sont réalisées grâce à des moyens de surveillance mobile.

Le développement d'outils de modélisation permet d'améliorer les dispositifs d'information, de recommandations et d'alerte et, par conséquent, la gestion des risques sanitaires. Des scénarii peuvent être testés à l'échelle régionale et alimenter les réflexions des politiques publiques (SCOT, Schémas Régionaux Climat, Air Energie, ...).

Au quotidien, Air Lorraine contrôle, analyse et valide les résultats d'analyse. Ils sont transmis au système d'information de la pollution atmosphérique qui alimente une base européenne.



Enfants, asthmatiques, insuffisants respiratoires, allergiques..., de nombreuses personnes sont immédiatement sensibles à la qualité de l'air.

Tous les résultats de mesures de l'ensemble des stations de Lorraine sont consultables en continu sur le site www.air-lorraine.org

UNE STRATÉGIE PLURIELLE D'INFORMATION, D'ALERTE ET DE PRÉVENTION

Air Lorraine communique en temps réel les résultats des mesures, sensibilise, forme, et informe.

La législation impose une obligation d'alerte. En cas de prévision ou de constatation de pics de pollution, Air Lorraine transmet immédiatement aux autorités administratives compétentes les informations de dépassements des seuils définis par la réglementation française et européenne. L'information et les conseils utiles sont alors diffusés aux médias et au public.

Au-delà de ses obligations légales, Air Lorraine informe régulièrement le public et les acteurs concernés de la qualité de l'air en Lorraine. Outils pédagogiques et bases de données sont également mis à disposition du CRDP pour une meilleure sensibilisation en milieu scolaire.

Enfin, Air Lorraine participe tout au long de l'année, à de nombreux événements comme la Semaine de la mobilité ou le Mondial Air Ballon par exemple.



QUALITÉ
DE L'AIR

QUALITÉ
DE VIE

 air
lorraine

DEUX ENJEUX MAJEURS :

LA PROTECTION DE L'ENVIRONNEMENT ET LA SANTÉ DE TOUS

Les enjeux de la surveillance de la qualité de l'air sont collectifs et individuels. Le niveau chronique de pollution pour certains polluants, notamment les gaz à effet de serre, a un impact direct sur l'atmosphère et le climat. Les émissions de certains polluants ont un impact sanitaire connu sur les hommes, les animaux et les plantes.

Surveiller, étudier, informer/alerter sont les trois principales missions d'Air Lorraine, membre de la Fédération Atmo France (27 Associations Agréées pour la Surveillance de la Qualité de l'Air). L'association regroupe dans sa gouvernance quatre collèges, garantissant la transparence et l'indépendance de ses travaux : services de l'Etat, collectivités territoriales, représentants des activités contribuant à l'émission de substances surveillées, associations de protection de l'environnement, de la santé, des consommateurs.

Air Lorraine souhaite mobiliser les chercheurs lorrains, en lien avec son conseil scientifique et développer un espace de valorisation et d'échange de données dans la grande région (Saar-Lor-Lux-Rhénanie-Palatinat-Wallonie).

ÉVALUER L'EXPOSITION DE TOUS

À L'EXTÉRIEUR COMME À L'INTÉRIEUR

La surveillance de la qualité de l'air ambiant et de l'air intérieur permet de mesurer les niveaux de pollution chronique et/ou occasionnelle. Ils permettent d'évaluer les risques sanitaires, afin que les pouvoirs publics puissent prendre les mesures nécessaires.

Depuis fin 2011, le décret n°2011-1728 rend obligatoire une surveillance périodique de l'air intérieur dans certains établissements recevant du public. La multiplicité des agents polluants, leurs incidences sur notre santé et les nombreuses sources de contamination possibles (peintures, colles, moisissures,...) font de la qualité d'air intérieur une préoccupation essentielle et complexe. Air Lorraine a donc choisi de répondre à ce nouvel enjeu de santé publique.



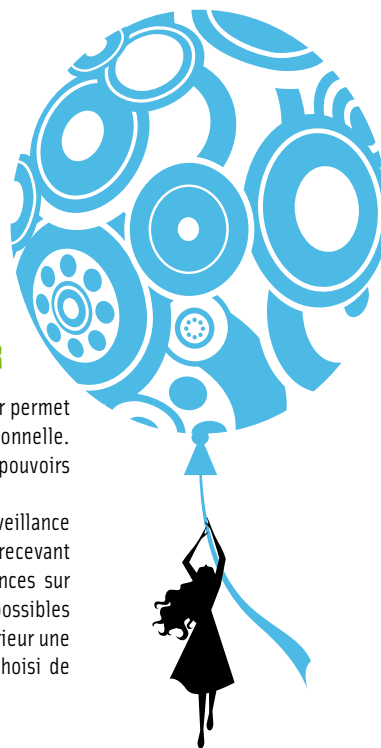
OBSERVATOIRE RÉGIONAL DE LA QUALITÉ DE L'AIR ET DE L'ATMOSPHÈRE :

AGIR LOCALEMENT CONTRE LES CHANGEMENTS CLIMATIQUES

Air Lorraine intervient en «véritable observatoire régional» de la qualité de l'air et de l'atmosphère. Elle fournit à ses membres et partenaires des bases de données publiques fiables, traçables et pérennes (inventaire des émissions, niveaux de pollution et d'exposition...). Disponibles à un niveau d'échelle fin, ces données permettent la mise en place d'indicateurs de gestion de la qualité de l'air et de l'atmosphère et l'accompagnement des politiques publiques de planification et de prévention, du local au national.

Air Lorraine veille à ce qu'aucune mesure corrective dans un domaine atmosphérique (climat, par exemple) n'ait une conséquence négative dans un autre domaine (qualité de l'air intérieur ou de l'air ambiant). Le développement d'un observatoire régional de l'air et de l'atmosphère répond à cette nécessité.

Air Lorraine mobilise les savoirs et expertises des scientifiques régionaux au sein de son conseil scientifique. L'actualisation des connaissances est ainsi permanente.



air lorraine,

association agréée pour
la surveillance et la qualité de l'air

MEMBRES DE L'ASSOCIATION SIÉGEANT DANS QUATRE COLLÈGES

ETAT : Préfectures, DREAL, ARS, ADEME

COLLECTIVITÉS LOCALES : Conseil régional, conseils généraux, communes et regroupement de communes.

**REPRÉSENTANTS DES ACTIVITÉS
CONTRIBUANT AUX ÉMISSIONS :**

industrie, transports, agriculture.

ASSOCIATIONS, PERSONNES QUALIFIÉES : protection de l'environnement, usagers, consommateurs, santé et scientifiques.

EQUIPE DES PERMANENTS

24 COLLABORATEURS : ingénieurs, techniciens et administratifs

PARTENARIATS TECHNIQUES ET SCIENTIFIQUES

Laboratoire Centrale de Surveillance de la Qualité de l'Air, Universités, Ecoles d'ingénieurs...

MOYENS TECHNIQUES

50 STATIONS de mesures urbaines, rurales, trafic et industrielles

5 LABORATOIRES mobiles

2 MODÈLES de prévision

4 OUTILS de simulation régionale, urbaine, trafic routier, industrielle

PLUS D'INFORMATIONS ET INSCRIPTION À LA NEWSLETTER

www.air-lorraine.org



Fédération des associations de surveillance de la qualité de l'air



20 allée de Longchamp
54600 VILLERS-LES-NANCY
T 03 83 44 38 89

Adresse pour vos correspondances
20 rue Pierre-Simon de Laplace
57070 METZ
T 03 87 74 56 04